

KIPPANHÄNGER FÜR DIE LANDWIRTSCHAFT

EV14 | EV16 | EV18 | EV22 | EV30 | EV30L | SK22



KAPAZITÄT MIT KLASSE



VAN GINKEL MACHINES

KAPAZITÄT MIT KLASSE



Van Ginkel Machines ist spezialisiert auf die Herstellung von Kipphanhängern für Landwirtschaft, Erdbau und Straßenbau. Das umfangreiche Standardsortiment kann optional an die Wünsche des Anwenders angepasst werden. Darüber hinaus bestehen

immer Möglichkeiten, auf spezielle Wünsche einzugehen. Das Team in Groenekan sucht täglich nach Verbesserungen an bestehenden Produkten, nach Möglichkeiten für neue Modelle und Erweiterungen des aktuellen Programms.



VAN GINKEL MACHINES

- ⊙ **Maximale Lebensdauer**
- ⊙ **Bester in seiner Klasse**
- ⊙ **Eigene Produktion**
- ⊙ **Durchdachtes Konzept**
- ⊙ **Hochwertige Verarbeitung**
- ⊙ **Maximale Nutzlast**

*'Was wir von
Benutzern hören,
wenden wir am
Reißbrett an.'*



DIE ABSOLUTE SPITZE AUF DEM MARKT

EV14 | EV16 | EV18 | EV22

Der Everest Kipphanhänger für die Landwirtschaft ist die absolute Spitze auf dem Markt für den Transport landwirtschaftlicher Erzeugnisse. Die durchdachte Konstruktion dieser Ladepritsche bietet ein enormes Volumen. Damit können Getreide, Kartoffeln, Zwiebeln, Rüben und viele andere Erzeugnisse mühelos transportiert und entladen werden. Auch mit Silage-Aufsatzwänden erhältlich. Das Tandem-Fahrwerk verfügt über Heavy-Duty-Achsen, an denen Reifen bis 1,70 m angebracht werden können. Die VGM Kipphanhänger für die Landwirtschaft stehen für strapazierfähige Technik, große Kapazität und lange Lebensdauer.





LADEPRITSCHEN

BIS INS DETAIL DURCHDACHT



1



Abriebfeste Ladefläche

Die Pritsche verläuft verjüngt zum leichteren Entladen. Das gesamte Ladepritsche ist zudem mit hochwertigem, verschleißfestem Stahl versehen.

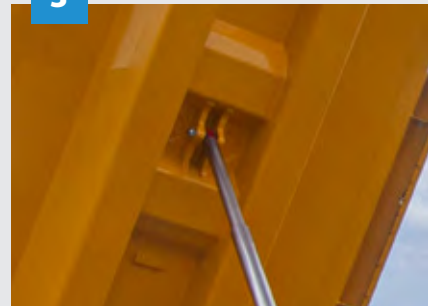
2



Großes Getreideschiebeschild

In der Heckklappe befindet sich ein großes Getreideschiebeschild, das von zwei Seiten aus leicht zu bedienen ist. Die Heckklappe ist vollständig mit Gummi abgedichtet.

3



Hochbelastbare Zylinderbrücke

Die optimale Zylinderbrücke sorgt für eine gute Kraftverteilung über die Ladepritsche. Das Ergebnis ist eine gut zu entladende Ladepritsche.



4



LED-Umrissbeleuchtung

Die integrierte Umrissbeleuchtung bietet maximale Sicherheit und Sichtbarkeit im Straßenverkehr.

5



Dämpfungsgummis

Die Ladepritsche wird vollständig durch hochbelastbare Gummis getragen. Das trägt zu einem verbessertem Fahrkomfort bei.

6

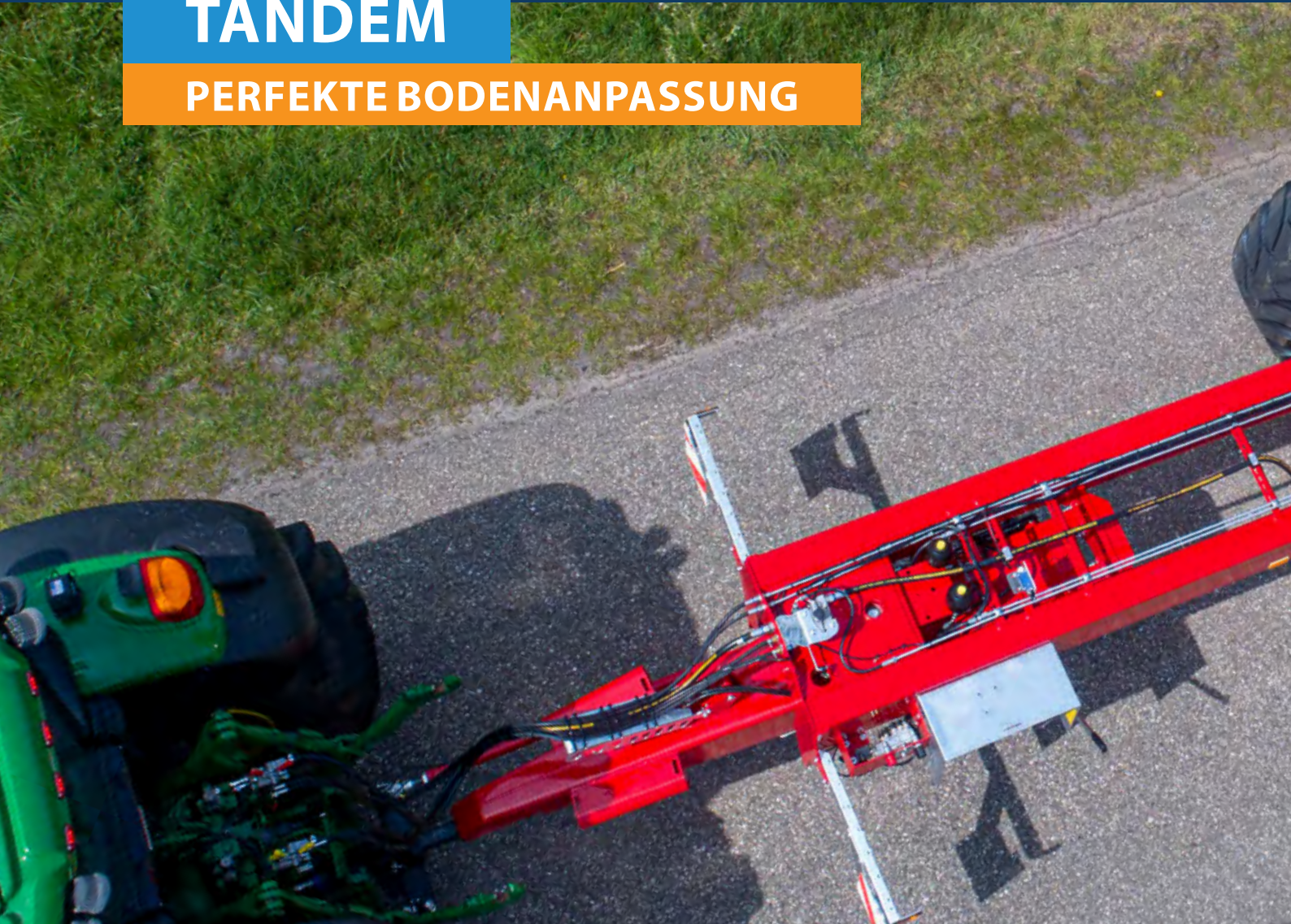


Sichtgitter

Das breite Sichtgitter sorgt für eine optimale Sicht auf Ihr Produkt in der Ladepritsche. Außerdem ist es mit einfach anzubringenden Kunststoff-Abdeckplatten ausgestattet.

TANDEM

PERFEKTE BODENANPASSUNG



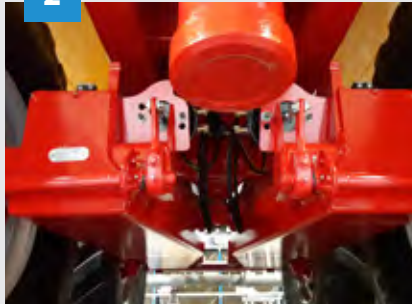
1



Kastenprofil-Fahrgestell

Das Fahrgestell besteht aus hochwertigen Kastenprofilen, die jederzeit eine größtmögliche Stabilität gewährleisten.

2



Hochbelastbarer Pendelverschluss

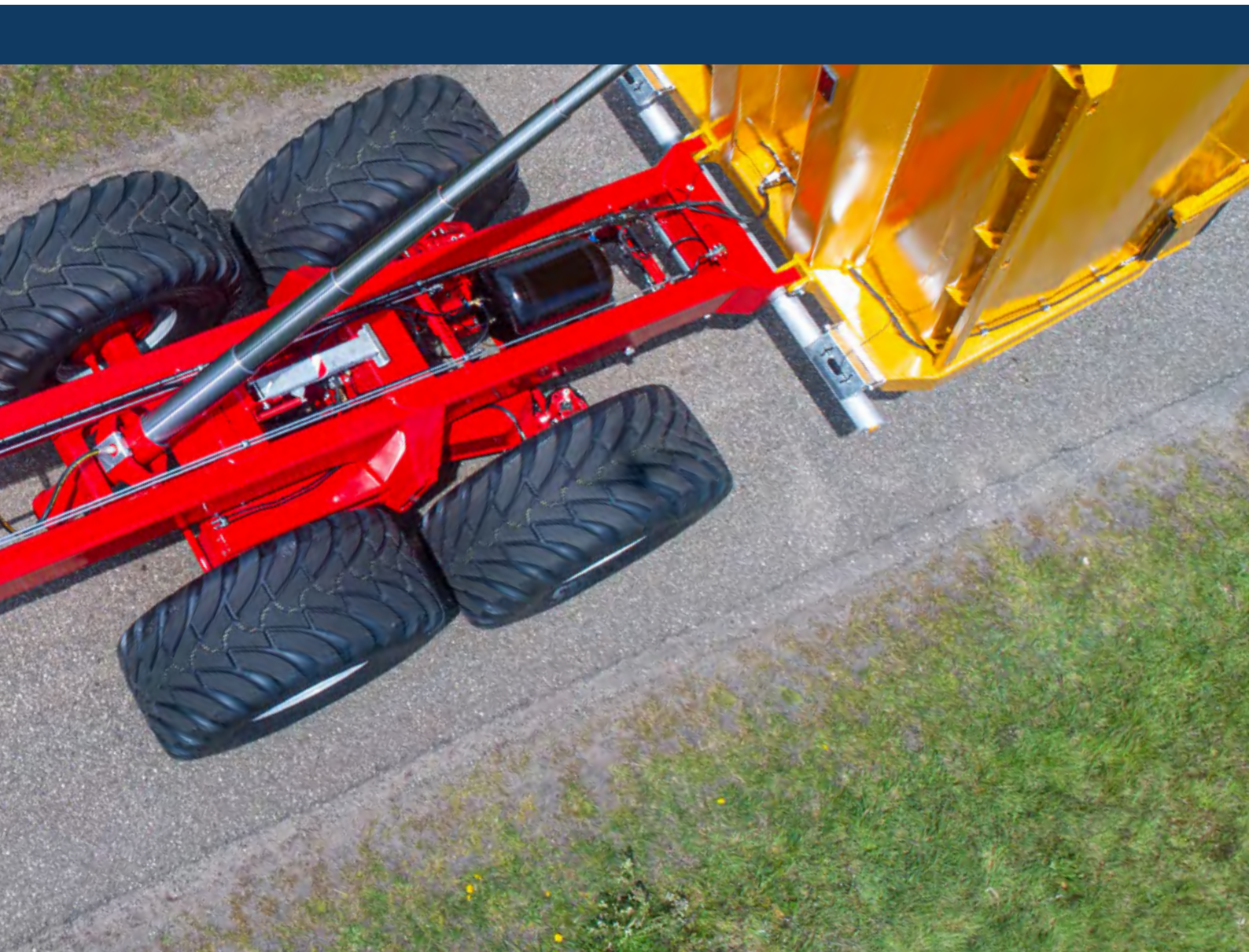
Die Tandemachse hat eine exzentrisch angeordnete Hauptachse mit austauschbaren Buchsen.

3

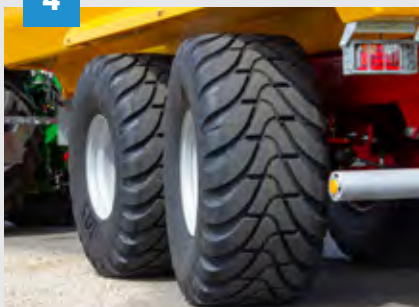


Deichsel

Die wartungsarme Deichselaufhängung sorgt für unübertroffenen Fahrkomfort. Außerdem hat sie einen vollständig integrierten Schleppfuß. Das führt zu einer hohen Bodenfreiheit.



4



Großer Lenkwinkel

Das schmale Fahrgestell in Kombination mit den Tandemachsen sorgt für eine sehr hohe Wendigkeit.

5



Klappbarer Stoßfänger

Vollständig in Europa zugelassener Stoßfänger. Dieser Stoßfänger trägt zur Verkehrssicherheit bei, ohne zu behindern.

6



Größtmögliche Reifen

Die große Vielfalt an Tandemachsen bietet Ihnen die größte Auswahl an Reifengrößen.

TANDEM

● Standard ○ optional × nicht lieferbar

TECHNISCHE DATEN

	EV14	EV16	EV18	EV22	SK 22
Hydraulischer Stützfuß, vom Traktor aus bedient	●	●	●	●	●
Verjüngt zulaufende Schaufel, daher besseres Entladen	●	●	●	●	●
Sichtgitter in der Pritsche	●	●	●	●	●
Getreideschiebeschild in der Heckklappe	●	●	●	●	●
Drehbare Zugöse	●	●	●	●	●
Schlauchhalterung an der Deichsel	●	●	●	●	●
Gummigefederte Schleppstange	●	●	●	●	●
An Ladepritsche verschraubte Kotflügel	●	●	●	●	●
Schmiernippel mittig an Hauptachse	●	●	●	●	●
Kippzylinder in kardanischer Aufhängung montiert	●	●	●	●	●
Ohne Reifen und Räder	●	●	●	●	●
1 Treppe vorn an Aufbau	○	○	○	○	○
Planengestell am Fahrgestell	○	○	○	○	○
6 Planengestell an der Heckklappe	○	○	○	○	×
Podest vorn an Pritsche in Kombination mit Option Treppe	○	○	○	○	○
3 Gummiauslauf bei Getreideschiebeschild	○	○	○	○	○
Verlängern des Bedienungsgrieffs am Getreideschiebeschild links und/oder rechts	○	○	○	○	○
Schutzleiste aus Hartholz an Oberkante der Pritsche	○	○	○	○	○
Kunststoffschutzleiste an Oberkante der Pritsche	○	○	○	○	○
Hydraulische Deichselfederung	○	○	○	○	○
Hydraulischer Schleppfuß mit Handpumpe	○	○	○	○	○
Doppeltwirkendes Ventil mit Sechshehahn hinten in Kombination mit hydraulischer Heckklappe	○	○	○	○	×
Hydraulischer Schleppfuß mit Sechshehahn	○	○	○	○	○
Druckluftbremsen + ALR-Ventil	○	○	○	○	○
Hydraulische Zwangsenkung der Hinterachse	○	○	○	○	○
Aufbau 250 mm	○	○	○	○	○
Aufbau 600 mm	○	○	○	○	○
2 Arbeitsscheinwerfer vorn in Pritsche (58R)	○	○	○	○	○
1 Arbeitsscheinwerfer hinten	○	○	○	○	○
1 Arbeitsscheinwerfer hinten mit Schalter zwischen Aufbau und Fahrgestell	○	○	○	○	○
Folgesteckdose am Heck	○	○	○	○	○
LED-Beleuchtung	○	○	○	○	○
Werkzeugkasten aus Kunststoff	○	○	○	○	○
Scharmüller Kugelkupplung K80	○	○	○	○	○
Scharmüller K50 Anschluss für Steuerung	○	○	○	○	○
Schmiernippel an Achsschenkel mittig	○	○	○	○	○
Spritzlackiert in Firmenfarbe (max. 2 Farben)	○	○	○	○	○
VGM Abdecksystem	○	○	○	○	○
Knebel an Heckklappe Typ LK	○	○	○	○	○
Kommando-Lenkstange mit Schnellverschluss	○	○	○	○	○
5 LK-Stoßfänger hydraulisch hochklappbar	○	○	○	○	×
Typzulassung RDW	○	○	○	○	○
Warnsummer für Rückwärtsfahrt	○	○	○	○	○
Widespread-Fahrwerk 1650	×	×	○	○	○
4 Gelenktes Widespread-Fahrwerk 1850	×	×	○	○	○
Gelenktes Widespread-Fahrwerk 2000	×	×	○	○	○



MAXIMALE NUTZLAST

EV30 | EV30L

Die Baureihe VGM Everest 30 verfügt über die beste Technologie für schwierigste Bedingungen. Das Fahrgestell besteht aus einer Triangel-Achsaufhängung mit wartungsarmen Gummilagern. Das garantiert minimale Wartungskosten und eine lange Lebensdauer. Durch die große unabhängige Achspendelung passt sich dieser Kippanhänger für die Landwirtschaft an jeden Untergrund an.





TRIDEM

STARKER ALLESKÖNNER



1



Schmales Fahrgestell

Die kompakte Bauweise und die integrierte Triangel-Achsaufhängung sorgen für maximale Stabilität.

2



Größtmögliche Reifen

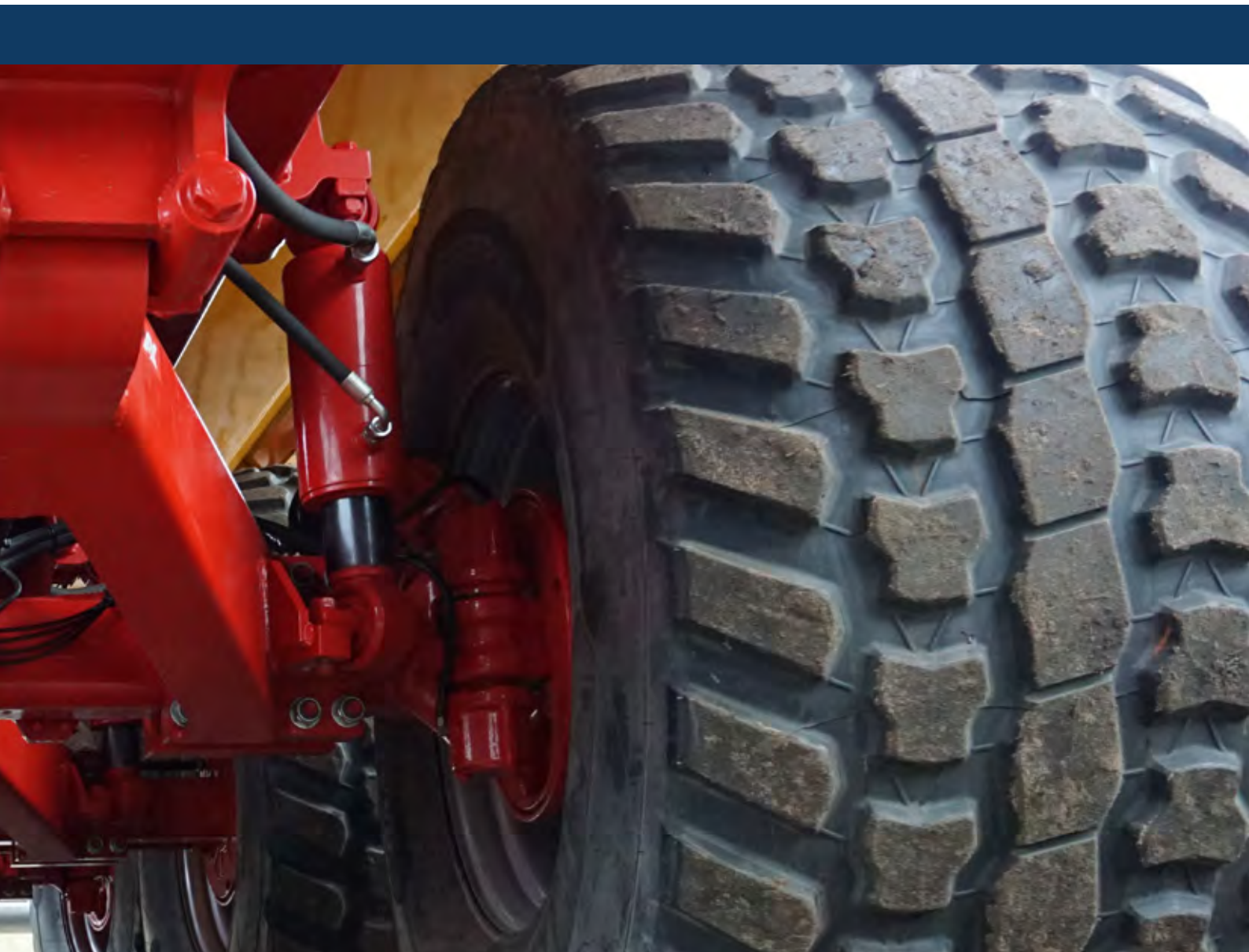
Das VGM-Fahrgestell bietet die Möglichkeit, jede gewünschte Reifengröße zu montieren.

3



Höhenregelung

Unser Höhenregelungssystem DynAx sorgt für hohen Fahrkomfort während der Fahrt und ist über die Bedieneinheit in jeder Höhe/Position einstellbar.



4



Wartungsarme Aufhängung

Die DynAx-Triangelaufhängung ist mit wartungsarmer Gummilagerung ausgestattet. Dadurch haben Sie minimale Wartungskosten und eine lange Lebensdauer.

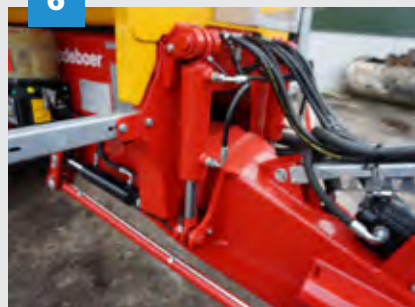
5



Hochwertige Verarbeitung

Für eine optimale Haftung werden alle Bauteile sandgestrahlt und anschließend mit hochwertigem Zweikomponentenlack spritzlackiert. Das gewährleistet eine hohe Lebensdauer.

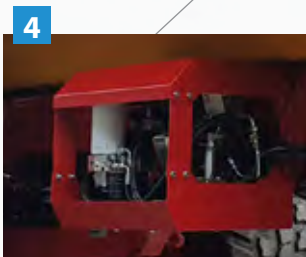
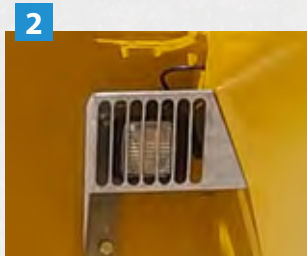
6



Deichsel

Die Deichsel ist kompakt gebaut und hat eine geschlossene Konstruktion. Durch die ideale Position der Aufhängung ist damit für eine perfekte Zuglinie unter schwierigen Bedingungen gesorgt.

	EV30	EV30L
Hydraulischer Stützfuß, vom Traktor aus bedient	●	●
Verjüngt zulaufende Schaufel, daher besseres Entladen	●	●
Sichtgitter in der Pritsche	●	●
Getreideschiebeschild in der Heckklappe	●	●
Breitenbeleuchtung vorn	●	●
Drehbare Zugöse	●	●
Schlauchhalterung an der Deichsel	●	●
Gummigefederte Schleppstange	●	●
An Ladepritsche verschraubte Kotflügel	●	●
Schmiernippel mittig an Hauptachse	●	●
Kippzylinder in kardanischer Aufhängung montiert	●	●
Ohne Reifen und Räder	●	●
Hydraulische Zwangslenkung der Vor- und Hinterachse	●	●
Treppe vorn an Aufbau	○	○
Planengestell am Fahrgestell	○	○
6 Planengestell an der Heckklappe	○	○
1 Podest vorn an Pritsche in Kombination mit Option Treppe	○	○
3 Gummiauslauf bei Getreideschiebeschild	○	○
Verlängern des Bedienungsriffs am Getreideschiebeschild links und/oder rechts	○	○
Schutzleiste aus Hartholz an Oberkante der Pritsche	○	○
Kunststoffschutzleiste an Oberkante der Pritsche	○	○
5 Hydraulische Deichselfederung	○	○
Hydraulischer Schleppfuß mit Handpumpe	○	○
Doppeltwirkendes Ventil mit Sechswegehahn hinten in Kombination mit hydraulischer Heckklappe	○	○
Hydraulischer Schleppfuß mit Sechswegehahn	○	○
Druckluftbremsen + ALR-Ventil	○	○
Aufbau 250 mm	○	○
Aufbau 600 mm	○	○
2 Arbeitsscheinwerfer vorn in Pritsche (58R)	○	○
1 Arbeitsscheinwerfer hinten	○	○
1 Arbeitsscheinwerfer hinten mit Schalter zwischen Aufbau und Fahrgestell	○	○
Folgesteckdose am Heck	○	○
LED-Beleuchtung	○	○
Werkzeugkasten aus Kunststoff	○	○
Scharmüller Kugelkupplung K80	○	○
Scharmüller K50 Anschluss für Steuerung	○	○
Schmiernippel an Achsschenkel mittig	○	○
In Firmenfarbe spritzlackiert (max. 2 Farben)	○	○
VGM Abdecksystem	○	○
Knebel an Heckklappe Typ LK	○	○
Kommando-Lenkstange mit Schnellverschluss	○	○
LK-Stoßfänger hochklappbar	○	○
LK-Stoßfänger hydraulisch hochklappbar	○	○
Typzulassung RDW	○	○
Feststellbremse	○	○
Warnsummer für Rückwärtsfahrt	○	○
Abzweigpumpe mit Schnellabsenkenventil	○	○
4 Motor-Pumpen-Kombination bei LS	○	○
Höhenregelung	○	○



TANDEM & TRIDEM

TECHNISCHE INFORMATIONEN



EV14



EV16



EV18



EV22



EV30



EV30L



SK 22

LÄNGE	MASSE AUSSEN		LÄNGE	INNENMASSE PRITSCHEN	
	BREITE	HÖHE		BREITE	HÖHE
7000 mm	2550 mm	2400 mm	5500 mm	2400 mm	900 mm
7500 mm	2550 mm	2900 mm	6000 mm	2400 mm	1400 mm
8200 mm	2550 mm	2900 mm	6500 mm	2400 mm	1400 mm
8900 mm	2550 mm	2900 mm	7200 mm	2400 mm	1400 mm
10200 mm	3500 mm	3100 mm	8500 mm	2400 mm	1400 mm
11000 mm	2550 mm	3100 mm	9300 mm	2400 mm	1400 mm
9500 mm	2550 mm	3500 mm	7800 mm	2400 mm	2000 mm

SPURWEITE	PLATTENMATERIAL DER LADEPRITSCHEN	10-LOCH-ACHSEN	ANZAHL RÄDER MIT BREMSEN
1950 mm	6-4 mm	o130, 406x120	4
1950 mm	Boden 5 mm Hardox Wände 4 mm	o130, 406x120	4
1950 mm	Boden 5 mm Hardox Wände 4 mm	o150, 410x180	4
1950 mm	Boden 5 mm Hardox Wände 4 mm	o150, 410x180	4
2050 mm	Boden 5 mm Hardox Wände 4 mm	o150, 410x180	6
2050 mm	Boden 5 mm Hardox Wände 4 mm	o150, 410x180	6
1950 mm	5-4 mm	o150, 410x180	6

Die Gestaltung und die technischen Daten der Produkte in dieser Broschüre können sich in Weiterentwicklung befinden und deshalb von den derzeitigen Eigenschaften abweichen. Änderungen, Druck- und Satzfehler vorbehalten. Lieferung nach den Bedingungen der Metaalunie, hinterlegt in der Kanzlei des Arrondissementgerichts Rotterdam, gemäß der letzten dort hinterlegten Fassung.

© 2023 Van Ginkel Machines. Alle Rechte vorbehalten.



**KAPAZITÄT
MIT
KLASSE**



VAN GINKEL MACHINES

Groenekansweg 26
3737 AG Groenekan
Niederlande
Telefon: +31 (0)346-218118
E-mail: info@vanginkelmachines.nl
Internet: www.vanginkelmachines.nl

